

Mesto Prešov

Stavebný úrad

Hlavná 73, Prešov

080 01 Prešov

Prot. č.: SÚ/10980/2018 - Su
Vybavuje: Mgr. Egon Suchár, č. tel. 051/3100 533
e - mail: egon.suchar@presov.sk

V Prešove dňa: 06.08.2018

Verejná vyhláška, ktorou sa oznamuje začatie územného konania na inžinierskú líniovú stavbu:

„VN – elektrický rozvod, nájomné byty Barmo, K amfiteátru“

Dňa **27.07.2018** podala STIPE, s.r.o., Hlavná 57, 080 01 Prešov, na stavebnom úrade návrh na vydanie územného povolenia inžinierskej líniovej stavby : „VN – elektrický rozvod, nájomné byty Barmo, K amfiteátru“.

Stavba bude realizovaná na pozemkoch parc. č.: KN-C 5012/2, KN-C 9732/11, KN-C 5013, KN-C 9702/2, KN-C 5012/47, KN-C 5012/30, k.ú. Prešov.

Mesto Prešov, podľa §117 odst.1) stavebného zákona a v súlade s § 36 odst. 4) stavebného zákona, v znení jeho noviel oznamuje začatie územného konania všetkým účastníkom konania o umiestnení inžinierskej líniovej stavby: „VN – elektrický rozvod, nájomné byty Barmo, K amfiteátru“ verejnou vyhláškou.

Zároveň mesto Prešov, ako príslušný stavebný úrad nariaďuje v súlade s § 36 odst.1 stavebného zákona ústne konanie spojené s miestnym zisťovaním, ktoré sa bude konať

Dňa 04.09.2018 o 09,00 hod

so stretnutím na:

Mestskom úrade v Prešove, ul. Jarkova č. 26, v zasadacej miestnosti na 1.poschodí, miestnosť č. 217.

Do podkladov na vydanie rozhodnutia o umiestnení líniovej inžinierskej stavby je možné nahliadnuť pred stanoveným termínom ústneho jednania na MsÚ v Prešove, Stavebnom úrade, Jarkovej 26, Prešov, 2. poschodie, kancelária č. 306, na základe vopred dohodnutého termínu.

Ak účastník konania chce nahliadnuť do projektovej dokumentácie navrhovanej stavby je potrebné sa vopred telefonicky objednať na tel. číslo 051/3100 533.

Tým bude umožnené v súlade § 33 ods. 2) zákona č. 71/1967 Zb. o správnom konaní (správny poriadok) v platnom znení účastníkom konania, aby sa pred vydaním rozhodnutia

mohli vyjadriť k jeho podkladu i k spôsobu jeho zistenia, prípadne navrhnúť jeho doplnenie a uplatniť námietky.

Účastníci územného konania môžu svoje námietky a pripomienky k návrhu uplatniť najneskoršie do termínu ústneho pojednávania, ináč sa k nim neprihliadne.

Účastníci konania, resp. ich zákonní zástupcovia a opatrovníci sa môžu dať zastupovať advokátom alebo iným zástupcom, ktorého si zvolia. Splnomocnenie na zastupovanie je potrebné stavebnému úradu preukázať písomným plnomocenstvom, alebo plnomocenstvom vyhláseným do zápisnice.


Stavebný úrad zároveň upozorňuje že v súlade s § 42 stavebného zákona v odvolacom konaní sa neprihliada na námietky a pripomienky, ktoré neboli uplatnené v prvostupňovom konaní v určenej lehote, hoci uplatnené mohli byť. Na námietky uplatnené po konaní stavebný úrad neprihliadne.

Táto vyhláška, ktorou sa oznamuje začatie územného konania o umiestnení líniovej inžinierskej stavby, musí byť vyvesená v súlade s ustanovením § 26 odst. 2) zák. č. 71/1967 Zb. o správnom konaní a podľa § 36 odst. 4) stavebného zákona po dobu 15 dní na úradnej tabuli mesta Prešov a zverejnená na internetovej stránke mesta Prešov (www.presov.sk).

Posledný deň tejto lehoty je dňom doručenia oznámenia o začatí územného konania.

Do lehoty sa nezapočítava v súlade s § 27 odst. 2 zákona č. 71/1967 Zb. o správnom konaní v znení jeho noviel deň, keď došlo ku skutočnosti určujúcej začiatok lehoty.

Ak koniec lehoty prípadne na deň pracovného pokoja, je posledným dňom lehoty najbližší budúci pracovný deň.



Ing. Jozef Tuka
vedúci stavebného úradu

Úradný záznam

Verejná vyhláška bola vyvesená na úradnej tabuli mesta Prešov a zverejnená na elektronickej úradnej tabuli mesta Prešov.

Dňa.....

MESTO PREŠOV

Pečiatka a podpis

080 01 PREŠOV

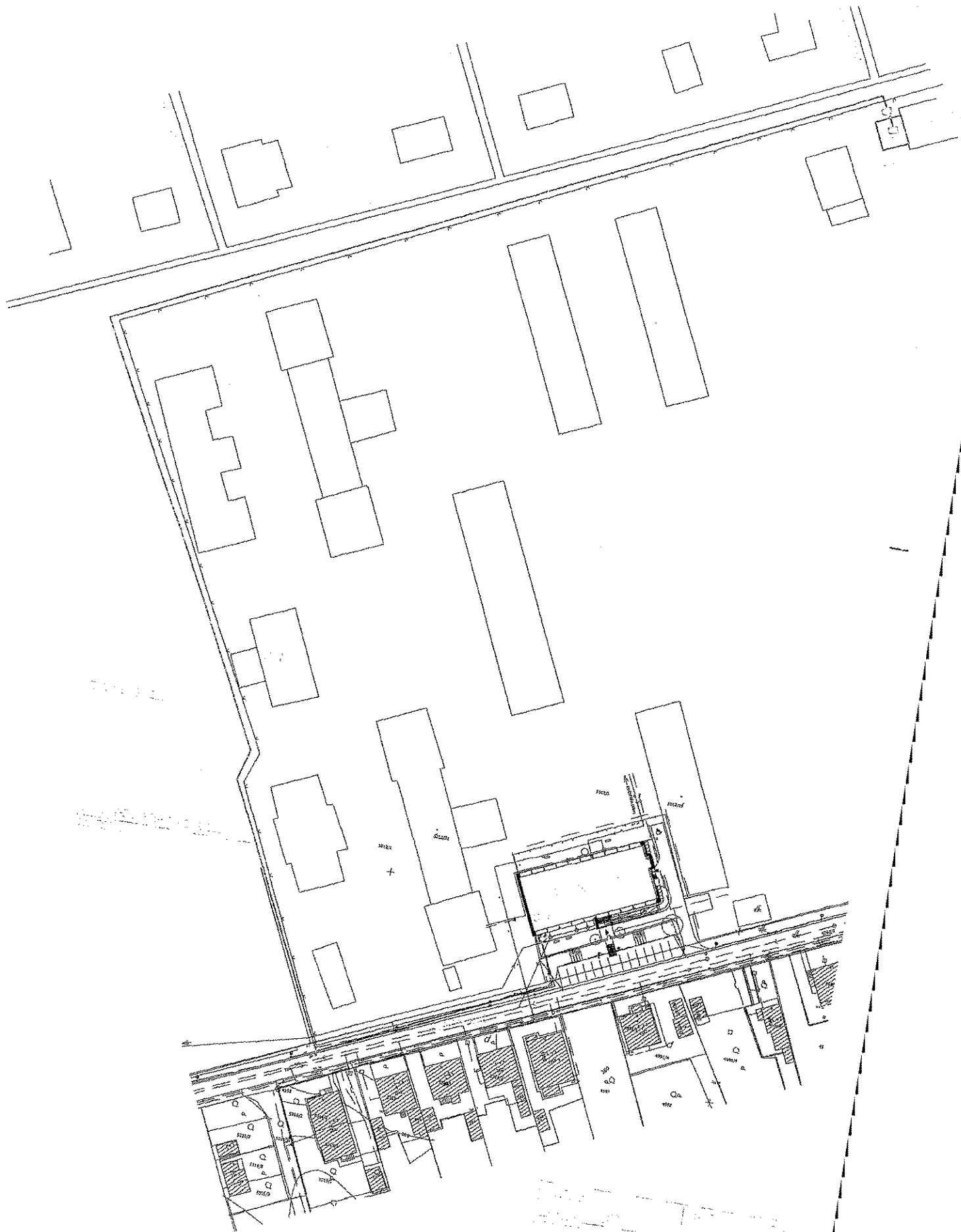
Úradný záznam Verejná vyhláška bola zvesená z úradnej tabule mesta Prešov a zvesená z elektronickej úradnej tabule mesta Prešov

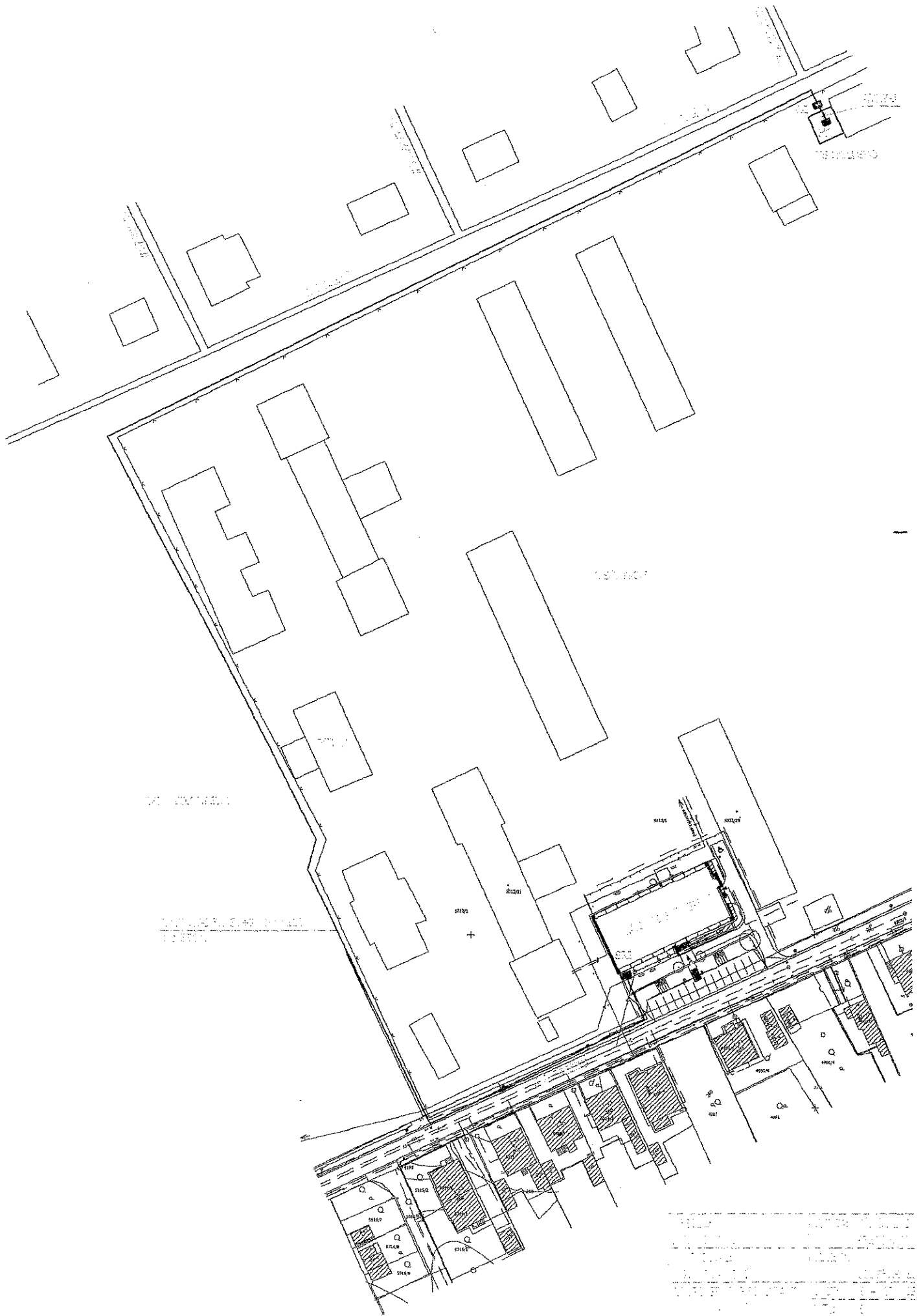
Dňa.....

MESTO PREŠOV

Pečiatka a podpis

080 01 PREŠOV





Architectural site plan showing building footprints, streets, and utility lines. The plan includes various alphanumeric labels and symbols, such as circles and squares, indicating specific buildings and utility points. The drawing is oriented diagonally on the page.